

Schiebetürbeschlag

SB 20 E

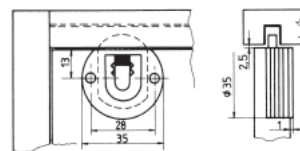
- ★ Für einliegende Türen.
→ **Korpusseiten und unterer Boden sichtbar.**
- ★ Tragkraft 20 kg.
→ **Leichter, ruhiger Lauf.**
- ★ Führungsrolle unten aus Nylon mit Höhenverstellung über Excenter ± 3 mm und Führungsnocken.
→ **Einfaches Justieren der Türen.**
- ★ Führungsriegel oben aus Nylon mit gefedertem Stift, Stiftüberstand 5 oder 8 mm.
→ **Schnelles Aus- und Einhängen der Türen.**
→ **Toleranzausgleich für Höhenverstellung.**
- ★ Bohrdurchmesser für Führungselemente: 35 mm.
→ **Einfache Verarbeitung mit Standardwerkzeug.**
- ★ Clipsmontage der Türen am Korpus.
→ **Werkzeuglose Türmontage.**
→ **Schnelles Einhängen der Türen.**
- ★ Eine Schiene für unteren und oberen Boden.
→ **Einheitliches Fräsmaß.**
→ **Böden flexibel einsetzbar.**



Führungsriegel oben



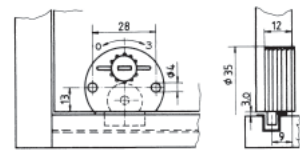
Konstruktionsinformationen:



Führungsriegel unten



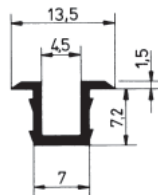
Konstruktionsinformationen:



Führungsschiene



Techn. Information:



Ausschreibungstext:

Würth Schiebetürbeschlag SB 20 E, Tragkraft 20 kg, mit Höhenverstellung ± 3 mm über Excenter.

Bestellinformationen:

Garnitur zusammenstellen aus:

Bezeichnung	Art.-Nr.	VE/St.
Führungsriegel oben, weiß	0684 562 102*	100
Führungsriegel oben, braun	0684 562 103*	
Führungsrolle unten, weiß	0684 562 100*	
Führungsrolle unten, braun**	0684 562 101*	10*
Führungsschiene, 3000 mm PVC weiß	0684 562 104	
Führungsschiene, 3000 mm PVC braun	0684 562 105	
Führungsschiene, 3000 mm PVC schwarz	0684 562 106	
Führungsschiene, 3000 mm PVC grau***	0684 562 107	

* VE 10 entspricht 10 Schienen à 3000 mm.

** ähnlich RAL 8003

*** ähnlich RAL 7035

* ORSY

Zusatzartikel:



Textilbürste
Sockelhöhenversteller Typ F/G
Möbelgriffe
Möbelverbinder