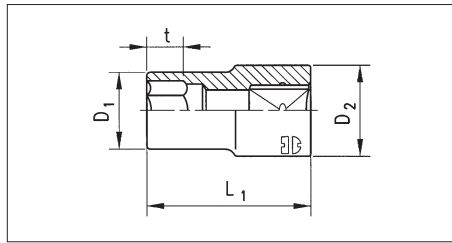


1/2" ԴԱՐՁԱԿԻ ԳԼԽԻԿՆԵՐ

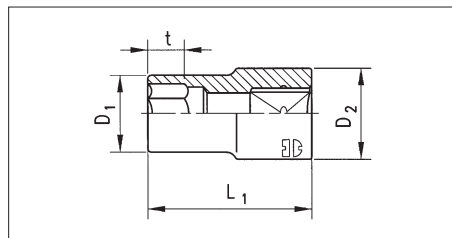


դյույնով

- Տարբերակը՝ քրոմապատ, փայլեցված/փայլատ
- Հաղորդակ՝ 1/2", ակոսակ՝ բոնամա համար
- Շարժաբեր՝ վեցան., ստանդարտ, POWERDRIV®
- Չափումները՝ կարճ



դյույնով	L1 մմ	D1 մմ	D2 մմ	t մմ	Արտիկոդ	Փ./հատ
3/8	38	16.1	21.9	12.0	0712 131 201	1/10
7/16	38	17.9	21.9	12.0	0712 131 202	1/10
1/2	38	19.1	21.9	12.5	0712 131 203	1/10
9/16	38	20.6	21.9	13.0	0712 131 204	1/10
5/8	38	21.0	21.9	13.0	0712 131 205	1/10
11/16	38	22.9	21.9	13.0	0712 131 206	1/10
3/4	38	24.6	21.9	13.0	0712 131 207	1/10
7/8	38	26.5	24.7	19.0	0712 131 208	1/10
1 1/8	38	27.9	25.5	19.0	0712 131 209	1/10
1 1/4	38	28.5	25.5	19.0	0712 131 210	1/10
1 3/8	41	29.9	26.5	22.5	0712 131 211	1/10
1 1/2	41	32.0	29.0	22.5	0712 131 212	1/10
1 5/8	41	34.0	30.0	22.5	0712 131 213	1/10
1 3/4	44	36.0	32.2	24.5	0712 131 214	1/10
1 7/8	44	37.7	33.5	24.5	0712 131 215	1/10
2	44	40.0	36.0	24.5	0712 131 216	1/10
2 1/4	44	42.0	38.1	25.5	0712 131 217	1/10



Metric, hexagon, long

- Տարբերակը՝ քրոմապատ, փայլեցված/փայլատ
- Հաղորդակ՝ 1/2", գնդաձև գլխիկով
- Շարժաբեր՝ վեցան., ստանդարտ, POWERDRIV®
- Չափումները՝ երկար



մմ	L1 մմ	D1 մմ	D2 մմ	t մմ	Արտիկոդ	Փ./հատ
10	77	15.4	21.8	25.0	0712 132 310	1/10
11	77	16.6	21.8	25.0	0712 132 311	1/10
12	77	17.9	21.8	25.0	0712 132 312	1/10
13	77	19.1	21.8	25.0	0712 132 313	1/10
14	77	20.4	21.8	25.0	0712 132 314	1/10
15	77	21.6	21.6	35.5	0712 132 315	1/10
16	77	22.6	22.6	35.5	0712 132 316	1/10
17	77	24.1	24.1	35.5	0712 132 317	1/10
18	77	25.4	25.4	35.5	0712 132 318	1/10
19	77	26.5	26.5	35.5	0712 132 319	1/10
20	77	27.8	27.8	35.5	0712 132 320	1/10
21	77	28.2	28.2	35.5	0712 132 321	1/10
22	77	29.7	29.7	35.5	0712 132 322	1/10
23	77	31.2	27.0	35.5	0712 132 323	1/10
24	77	31.7	27.0	35.5	0712 132 324	1/10
26	77	35.4	33.0	35.5	0712 132 326	1/10
27	77	35.7	33.0	35.5	0712 132 327	1/10
28	77	37.6	33.0	35.5	0712 132 328	1/10