



ՔԻՄԻԱԿԱՆ ՆԵՐԱՐԿՄԱՆ ԼՈՒԾՈՒՅԹ WIT-VM 250

Արտիկուլ՝ 0903450201

Տեխնիկական բնութագիր

Բետոնի, որմնադրության և հետտեղադրվող ամրանային միացումների համար նախատեսված ունիվերսալ նյութ

Ռեակտիվ խեժից, առանց սիլիկոնի պարունակության երկբաղադրիչ վինիլէսթեր

Անհատական ամրակցման կետ, ճաքած և չճաքած բետոն, սեյսմիկ արդյունավետության կարգ C1

Որմնակապի մետաղածող W-VI-A, որմնակապի մետաղածող W-VD-A, ստանդարտ պարուրակային մետաղածող՝ 3.1 փորձարկման վկայականով

Առանձին ամրացման կետ՝ աղյուսաշարվածքի մեջ (**WIT-SH ծակոտկեն ականոցով համակարգ**):

Ծակոտկեն մետաղածող WIT-SH, որմնակապի մետաղածող WIT-AS, ներքին պարուրակային մետաղածող WIT-IG

Առանձին ամրացման կետ՝ աղյուսաշարվածքի մեջ (SH ծակոտկեն ականոցով համակարգ)

Ծակոտկեն ականոց SH, որմնակապի մետաղածող W-VI-A, ստանդարտ պարուրակային մետաղածող՝

3.1 փորձարկման վկայականով

Հետտեղադրված ամրանային միացում

330 մլ և 420 մլ քարթրիջը կարելի է շարունակել օգտագործել մինչև պիտանելության ժամկետի ավարտը՝ փոխելով ստատիկ խառնիչը կամ փակելով այն ծայրափողակը:

Կատարողականության ապացույց

- Եվրոպական տեխնիկական գնահատական ETA-12/0164: Անհատական ամրացման կետ + ճաքճքված և չճաքճքված բետոն (որմնակապի մետաղածող W-VD-A, ստանդարտ պարուրակային մետաղածող՝ 3.1 փորձարկման վկայականով), սեյսմիկ արդյունավետության կարգ C1
- Եվրոպական տեխնիկական գնահատական ETA-13/1040: Անհատական ամրացման կետ + աղյուսաշարվածք՝ կազմված պինդ և ծակոտկեն աղյուսից, գաղաբետոն (ծակոտկեն ականոց WIT-SH, որմնակապի մետաղածող WIT-AS, ներքին պարուրակավոր մետաղածող WIT-IG, գաղաբետոն՝ միայն ծակոտկեն ականոցով WIT-SH 18x95)
- Եվրոպական տեխնիկական գնահատական ETA-16/0757 and ETA-20/0854: Անհատական ամրացման կետ + աղյուսաշարվածք՝ կազմված պինդ և ծակոտկեն աղյուսից, գաղաբետոն (ծակոտկեն ականոց SH, որմնակապի մետաղածող W-VI-A, ներքին պարուրակավոր մետաղածող, պարուրակային

մետաղաձող՝ 3.1 փորձարկման վկայականով, գազաբետոն՝ միայն առանց ծակոտկեն ականոցի)

- Եվրոպական տեխնիկական գնահատական ETA-12/0166: Հետտեղադրված ամրանային միացում, միայն 330 մլ, 420 մլ, 825 մլ պարկուճներ

Կիրառման բնագավառը



Հովանոցներ



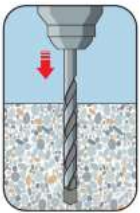
Պողպատե հենարաններ



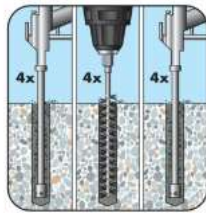
Կալունակներ



Ֆրանսիական պատշգամբներ

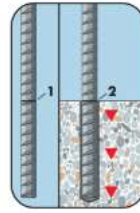


Փորելք հորատանցք



Մաքրելք հորատանցքը.

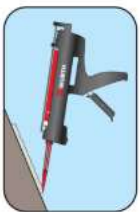
4x փչում /4x մեխանիկական խոզանակում /4x փչում, արդյունավետ խորություն > 240 մմ: Հորատման անցքը մաքրելք յուղազերծ սեղմված օդով մին. 6 բար փչող ճնշմամբ



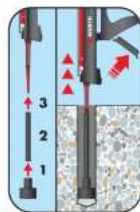
Ձողի վրա նշեք ներկառուցման խորությունը և ստուգեք հորատման անցքի խորությունը



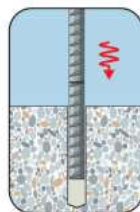
Ամրացրեք խառնիչը բարթրիջի վրա



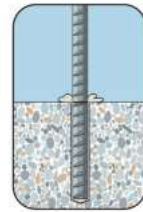
Հեռացրեք շաղախի առաջին արտահոսած զանգվածը (մինչև շաղախն ստանա միատեսակ գույն՝ մոտ 10 սմ)



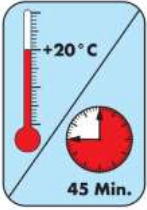
Տեղադրեք ներարկման սարքավորումը, լցրեք ներարկման շաղախը հորատանցքի ներքևից



Թեթև պտտելով տեղադրեք ամրացվող դետալը, մինչև այն հասնի նշագծին



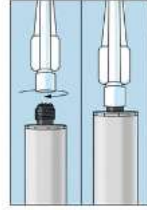
Վիզուալ կերպով ստուգեք շաղախի ծավալը, ուշադրություն դարձնել մշակման առավելագույն ժամանակին



Կիրառման ենթակա դետալների վրա կարելի է տեղադրել անհրաժեշտ իրերը՝ միայն ամրացման ժամանակի ավարտից հետո



Խողովակային թաղանթային բարթրիջ, 300 մլ. Օգտագործելուց առաջ կտրեք գլանաձև հղլովակը: Շաղախի առաջին հատվածը մոտ. 20 սմ:



Խողովակային թաղանթային բարթրիջ, 300 մլ. Օգտագործելուց առաջ կտրեք գլանաձև հղլովակը: Շաղախի առաջին հատվածը մոտ. 20 սմ:

- Եվրոպական տեխնիկական գնահատական ETA-12/0164: Անհատական ամրացման կետ + ճաքճքված և չճաքճքված բետոն (որմնակապի մետաղաձող W-VD-A, ստանդարտ պարուրակային մետաղաձող՝ 3.1 փորձարկման վկայականով), սեյսմիկ արդյունավետության կարգ C1
- Եվրոպական տեխնիկական գնահատական ETA-13/1040: Անհատական ամրացման կետ + աղյուսաշարվածք՝ կազմված պինդ և ծակոտկեն աղյուսից, գաղաբետոն (ծակոտկեն ականոց WIT-SH, որմնակապի մետաղաձող WIT-AS, ներքին պարուրակավոր մետաղաձող WIT-IG, գազաբետոն՝ միայն ծակոտկեն ականոցով WIT-SH 18x95)
- Եվրոպական տեխնիկական գնահատական ETA-16/0757 and ETA-20/0854: Անհատական ամրացման կետ + աղյուսաշարվածք՝ կազմված պինդ և ծակոտկեն աղյուսից, գաղաբետոն (ծակոտկեն ականոց SH, որմնակապի մետաղաձող W-VI-A, ներքին պարուրակավոր մետաղաձող, պարուրակային մետաղաձող՝ 3.1 փորձարկման վկայականով, գազաբետոն՝ միայն առանց ծակոտկեն ականոցի)
- Եվրոպական տեխնիկական գնահատական ETA-12/0166: Հետտեղադրված ամրանային միացում, միայն 330 մլ, 420 մլ, 825 մլ պարկուճներ

Կիրառումը

Կիրառման բնագավառը

- Ամրացում ճաքճքված և չճաքճքված բետոնի, պինդ և ծակոտկեն աղյուսաշարվածքի, գազաբետոնի մեջ, հետտեղադրվող ամրանման ձողերի ամրացման աշխատանքներ
- Նախատեսված է փայտե, մետաղական կոնստրուկցիաների, մետաղական պրոֆիլների, վանդակաճաղերի, սանտեխնիկայի, խողովակների, մալուխային խողովակների և այլնի ամրացման աշխատանքների համար:

Տեխնիկական ինֆորմացիա

Տեսակի նկարագրությունը	WIT-VM 250
Պարունակությունը	300 մլ
Առաքման պարունակությունը	Պարկուճ՝ 300 մլ (խողովակային շերտ) + 1 x խառնող գլխադիր
Կիրառման համար նախատեսված ատրճանակ	Մարտկոցով աշխատող ատրճանակ 330մլ Ատրճանակ WIT 330մլ Ատրճանակ MULTI Սիլիկոնի ատրճանակ 310մլ
Մին./մաքս. մշակման ջերմաստիճանը/պայմանը	-10 -ից մինչև 40 °C / ջերմաստիճանը մշակման և կարծրացման ընթացքում
Մին./մաքս. շրջակա միջավայրի ջերմաստիճանը / պայմանները	-40-ից մինչև 120 °C / ամբողջական պնդացումից հետո
Ջերմաստիճանի դիմադրություն, երկարաժամկետ ջերմաստիճան մաքս.	72 °C
Ջերմաստիճանի դիմադրություն, կարճաժամկետ ջերմաստիճան մաքս.	120 °C
Պիտանելությունը/պայմանը	12 ամիս / սառը և չոր պահեստային տարածք, 5°C-ից մինչև 25°C
Թույլատրագիր	ETA-12/0164 ETA-13/1040 ETA-16/0757 ETA-20/0854
Քիմիական կազմը	Վինիլետաթեր, առանց ստիրոլի
Գույնը	Մոխրագույն